

УТВЕРЖДАЮ:
Директор МБУ «Комплексный центр»
города Троицка Челябинской области
М.А. Гуменюк
«29» ноября 2021 г.

**АКТ ОБСЛЕДОВАНИЯ
объекта социальной инфраструктуры
К ПАСПОРТУ ДОСТУПНОСТИ ОСИ**

№ 1

**г. Троицк
Челябинская область**

«29» ноября 2021г.

1. Общие сведения об объекте

1.1. Наименование (вид) объекта: Муниципальное бюджетное учреждение «Комплексный центр социального обслуживания населения» города Троицка Челябинской области;

1.2. Адрес объекта: 457100, Челябинская область, г. Троицк, ул. им Братьев Малышевых, д.37

1.3. Сведения о размещении объекта:

- отдельно стоящее здание 2 этажа, 778,9 кв.м;
- часть здания -этажей (или на -этаже), - кв.м.;
- наличие прилегающего земельного участка (да, нет); 2018 кв.м.;

1.4. Год постройки здания 1956 г., последнего капитального ремонта – 2015 год;

1.5. Дата предстоящих плановых ремонтных работ: текущего – 2022 г.(при наличии финансирования).

сведения об организации, расположенной на объекте:

1.6. Название организации (учреждения), (полное юридическое наименование - согласно Уставу, краткое наименование): Муниципальное бюджетное учреждение «Комплексный центр социального обслуживания населения» города Троицка Челябинской области, МБУ «Комплексный центр» города Троицка;

1.7. Юридический адрес организации (учреждения):
457100 Челябинская область, г. Троицк, ул. им. Братьев Малышевых, д. 37.

2. Характеристика деятельности организации на объекте

2.1 Сфера деятельности - социальное обслуживание;

2.2 Виды оказываемых услуг - социальные и муниципальные услуги.

3. Состояние доступности объекта

3.1 Путь следования к объекту пассажирским транспортом

(описать маршрута движения с использованием пассажирского транспорта):

автобусные маршруты № 1,3,5,10,13,21 остановка «Климова»;

наличие адаптированного пассажирского транспорта к объекту - нет.

3.2 Путь к объекту от ближайшей остановки пассажирского транспорта:

3.2.1 расстояние до объекта от остановки транспорта: 250 м.;

3.2.2 время движения (пешком): 5 мин.;

3.2.3 наличие выделенного от проезжей части пешеходного пути (да, нет);

3.2.4 Перекрестки: нерегулируемые; регулируемые, со звуковой сигнализацией, таймером; нет;

3.2.5 Информация на пути следования к объекту: акустическая, тактильная, визуальная; нет;

3.2.6 Перепады высоты на пути: есть, - пересечение бордюрного камня с проезжей частью.

Их обустройство для инвалидов на коляске: да, нет.

3.3 Организация доступности объекта для инвалидов - форма обслуживания*

№ п/п	Категория инвалидов (вид нарушения)	Вариант организации доступности объекта (формы обслуживания)*
1.	Все категории инвалидов и МГН	ДУ
	в том числе инвалиды:	
2	передвигающиеся на креслах-колясках	ДУ
3	с нарушениями опорно-двигательного аппарата	ДУ
4	с нарушениями зрения	ДУ
5	с нарушениями слуха	ДУ
6	с нарушениями умственного развития	ДУ

* - указывается один из вариантов: «А», «Б», «ДУ», «ВНД»

3.4 Состояние доступности основных структурно-функциональных зон

№ п \п	Основные структурно-функциональные зоны	Состояние доступности, в том числе для основных категорий инвалидов**	Приложение	
			№ на плане	№ фото
1	Территория, прилегающая к зданию (участок)	ДЧ-В	-	-
2	Вход (входы) в здание	ДЧ-В	-	-
3	Путь (пути) движения внутри здания (в т.ч. пути эвакуации)	ДУ	-	-
4	Зона целевого назначения здания (целевого посещения объекта)	ДУ	-	-
5	Санитарно-гигиенические помещения	ДПВ	-	-
	Система информации и связи (на всех зонах)	ДУ	-	-
7	Пути движения к объекту (от остановки транспорта)	ДУ	-	-

3.5. **Итоговое заключение о состоянии доступности ОСИ: ДУ.**

4. Управленческое решение

4.1. Рекомендации по адаптации основных структурных элементов объекта

№ № п \п	Основные структурно-функциональные зоны объекта	Рекомендации по адаптации объекта (вид работы)*
1	Территория, прилегающая к зданию (участок)	Текущий ремонт
2	Вход (входы) в здание	Не нуждается
3	Путь (пути) движения внутри здания (в т.ч. пути эвакуации)	Индивидуальное решение с ТСР
4	Зона целевого назначения здания (целевого посещения объекта)	Текущий ремонт
5	Санитарно-гигиенические помещения	Не нуждается
6	Система информации на объекте (на всех зонах)	Индивидуальное решение с ТСР
7	Пути движения к объекту (от остановки транспорта)	Текущий ремонт
8	Все зоны и участки	Индивидуальное решение с ТСР

*-Указывается один из вариантов (видов работ): не нуждается; ремонт (текущий, капитальный); индивидуальное решение с ТСР; технические решения невозможны – организация альтернативной формы обслуживания

4.2. Период проведения работ: 2020 - 2021 годы,

в рамках исполнения муниципальной целевой программы Троицкого городского округа Челябинской области «Формирование доступной среды для инвалидов и маломобильных групп населения на территории города Троицка» на 2020-2021 годы.

4.3 Ожидаемый результат (по состоянию доступности) после выполнения работ по адаптации: обеспечение доступности следующим категориям: К,С,Г,О,У.

Оценка результата исполнения программы, плана (по состоянию доступности):

4.4. Для принятия решения требуется, не требуется (нужное подчеркнуть):

4.4.1. Согласование с Координационным Советом по делам инвалидов и маломобильных групп населения на территории города Троицка;

4.4.2. согласование работ с надзорными органами (в сфере проектирования и строительства, архитектуры, охраны памятников, другое - указать) - да;

4.4.3. техническая экспертиза; разработка проектно-сметной документации да;

4.4.4. согласование с вышестоящей организацией (собственником объекта) - да;

4.4.5. согласование с общественными организациями инвалидов: ВОИ, ВОГ, ВОС;

4.4.6. другое - нет.

Имеется заключение уполномоченной организации о состоянии доступности объекта (наименование документа и выдавшей его организации, дата) - нет.

4.5. Информация может быть размещена (обновлена) на Карте доступности субъекта Российской Федерации: «Жить вместе».

(наименование сайта, портала)

5. Особые отметки

ПРИЛОЖЕНИЯ:

Результаты обследования:

- | | |
|--|---------|
| 1. Территории, прилегающей к объекту | на 1 л. |
| 2. Входа (входов) в здание | на 1 л. |
| 3. Путей движения в здании | на 1 л. |
| 4. Зоны целевого назначения объекта | на 1 л. |
| 5. Санитарно-гигиенических помещений | на 1 л. |
| 6. Системы информации (и связи) на объекте | на 1 л. |

Результаты фотофиксации на объекте: на 6 л.

Поэтажные планы, паспорт БТИ: на 9 л.

Другое (в том числе дополнительная информация о путях движения к объекту): -.

Руководитель

рабочей группы: Директор МБУ

«Комплексный центр» города Троицка


(Подпись)

М.А. Гуменюк
(Ф.И.О.)

Члены рабочей группы:

заместитель директора

заведующий хозяйством

заведующий отделением


И.И. Шорин


Н.В. Савинова


И.Ю. Шевчук

В том числе:

- представители общественных организаций инвалидов:

председатель ВОИ

председатель ВОГ

председатель ВОС


Г.С. Хасанова


Л.А. Мурадова


А.Н. Павлова

Управленческое решение согласовано с Координационным Советом по делам инвалидов и маломобильных групп населения на территории города Троицка

«__»__20__ г. (протокол №__).

I Результаты обследования:

3. Пути (путей) движения внутри здания (в т.ч. путей эвакуации)

МБУ «Комплексный центр»

457100, Челябинская область, г. Троицк, ул. им. Братьев Малышевых, д. 37

Наименование объекта, адрес

№ п/п	Наименование функционально-планировочного элемента	Наличие элемента			Выявленные нарушения и замечания		Работы по адаптации объектов	
		есть/нет	№ на плане	№ фото	Содержание	Значимо для инвалида (категория)	Содержание	Виды работ
3.1	Коридор (вестибюль, зона ожидания, галерея, балкон)	+	-	-	-	-	-	-
3.2	Лестница (внутри здания)	+	-	9	-	-	-	-
3.3	Пандус (внутри здания)	+	-	-	-	-	-	-
3.4	Лифт пассажирский (или подъемник)	-	-	-	-	-	-	-
3.5	Дверь	+	-	10	-	-	-	-
3.6	Пути эвакуации (в т.ч. зоны безопасности)	4	-	-	-	-	-	-
	ОБЩИЕ требования к зоне	+	-	-	-	-	Создание мест отдыха и ожидания	Текущий ремонт

II Заключение по зоне:

Наименование структурно-функциональной зоны	Состояние доступности* (к пункту 3.4 Акта обследования ОСИ)	Приложение		Рекомендации по адаптации (вид работы)** к пункту 4.1 Акта обследования ОСИ
		№ на плане	№ фото	
Пути движения внутри здания (в т.ч. путей эвакуации)	ДУ	' 33,38	-	Индивидуальное решение с ТСР

* указывается: ДП-В - доступно полностью всем; ДП-И (К, О, С, Г, У) - доступно полностью избирательно (указать категории инвалидов); ДЧ-В - доступно частично всем; ДЧ-И (К, О, С, Г, У) - доступно частично избирательно (указать категории инвалидов); ДУ - доступно условно, ВИД - недоступно

** указывается один из вариантов: не нуждается; ремонт (текущий, капитальный); индивидуальное решение с ТСР; технические решения невозможны - организация альтернативной формы обслуживания

Комментарий к заключению: ДУ

I Результаты обследования:

4. Зоны целевого назначения здания (целевого посещения объекта)

Вариант I - зона обслуживания инвалидов

МБУ «Комплексный центр»

457100, Челябинская область, г. Троицк, ул. им. Братьев Малышевых, д. 37

Наименование объекта, адрес

№ п/п	Наименование функционально-планировочного элемента	Наличие элемента			Выявленные нарушения и замечания		Работы по адаптации объектов	
		есть/нет	№ на плане	№ фото	Содержание	Значимо для инвалида (категория)	Содержание	Виды работ
4.1	Кабинетная форма обслуживания	+	-	-	Не соответствует нормам СНиП	все	Привести в соответствие с нормами СНиП 1	Текущий ремонт
4.2	Зальная форма обслуживания	-	-	-	-	-	-	-
4.3	Прилавочная форма обслуживания	-	-	-	-	-	-	-
4.4	Форма обслуживания с перемещением по маршруту	-	-	-	-	-	-	-
4.5	Кабина индивидуального обслуживания	-	-	-	-	-	-	-
	ОБЩИЕ требования к зоне	-	-	-	-	-	-	-

II Заключение по зоне:

Наименование структурно-функциональной зоны	Состояние доступности* (к пункту 3.4 Акта обследования ОСИ)	Приложение		Рекомендации по адаптации (вид работы)** к пункту 4.1 Акта обследования ОСИ
		№ на плане	№ фото	
Зона обслуживания	ДУ	-	-	Текущий ремонт

* указывается: ДП-В - доступно полностью всем; ДГ1-И (К, О, С, Г, У) - доступно подносило избирательно (указать категории инвалидов); ДЧ-В - доступно частично всем; ДЧ-И (К, О, С, Г, У) доступно частично избирательно (указать категории инвалидов); ДУ - доступно условно, ВИД - недоступно
**указывается один из вариантов: не нуждается; ремонт (текущий, капитальный); индивидуальное решение с ТСР; технические решения невозможны - организация альтернативной формы обслуживания

Комментарий к заключению: ДУ

I Результаты обследования:

4. Зоны целевого назначения здания (целевого посещения объекта) Вариант II - места приложения труда

Наименование функционально-планировочного элемента	Наличие элемента			Выявленные нарушения и замечания		Работы по адаптации объектов	
	есть/ нет	№ на плане	№ фото	Содержание	Значимо для инвалида (категория)	Содержание	Виды работ
Место приложения труда	-	-	-	-	-	-	-

II Заключение по зоне:

Наименование структурно-функциональной зоны	Состояние доступности* (к пункту 3,4 Акта обследования ОСИ)	Приложение		Рекомендации по адаптации (вид работы)** к пункту 4,1 Акта обследования ОСИ
		№ на плане	№ фото	
-	-	-	-	-

* указывается: ДП-В - доступно полностью всем; ДП-И (К, О, С, Г, У) - доступно полностью избирательно (указать категории инвалидов); ДЧ-В - доступно частично всем; ДЧ-И (К, О, С, Г, У) - доступно частично избирательно (указать категории инвалидов); ДУ - доступно условно, ВИД - недоступно
**указывается один из вариантов: не нуждается; ремонт (текущий, капитальный); индивидуальное решение с ТСП; технические решения невозможны - организация альтернативной формы обслуживания

Комментарий к заключению: _____



I Результаты обследования:
4. Зоны целевого назначения здания (целевого посещения объекта)
Вариант III - жилые помещения

Наименование функционально-планировочного элемента	Наличие элемента			Выявленные нарушения и замечания		Работы по адаптации объектов	
	есть/ нет	№ на плане	№ фото	Содержание	Значимо для инвалида (категория)	Содержание	Виды работ
Жилые помещения	-	-	-	-	-	-	-

II Заключение по зоне:

Наименование структурно-функциональной зоны	Состояние доступности* (к пункту 3.4 Акта обследования ОСИ)	Приложение		Рекомендации по адаптации (вид работы)** к пункту 4.1 Акта обследования ОСИ
		№ на плане	№ фото	
-	-	-	-	-

* указывается: ДП-В - доступно полностью всем; ДП-И (К, О, С, Г, У) - доступно полностью избирательно (указать категории инвалидов); ДЧ-В - доступно частично всем; ДЧ-И (К, О, С, Г, У) - доступно частично избирательно (указать категории инвалидов); ДУ - доступно условно, ВИД - недоступно **указывается один из вариантов: не нуждается; ремонт (текущий, капитальный); индивидуальное решение с ТСР; технические решения невозможны организация альтернативной формы обслуживания

Комментарий к заключению: _____

I Результаты обследования:

5. Санитарно-гигиенических помещений

МБУ «Комплексный центр»

457100, Челябинская область, г. Троицк, ул. Малышева, д. 37,

Наименование объекта, адрес

№ н/п	Наименование функционально-планировочного элемента	Наличие элемента			Выявленные нарушения и замечания		Работы по адаптации объектов	
		есть/ нет	№ на плане	№ фото	Содержание	Значимо для инвалида (категория)	Содержание	Виды работ
5.1	Туалетная комната	+	-	1,2, 3,5	-	-	-	-
5.2	Душевая/ ванная комната	-	-	-	-	-	-	-
5.3	Бытовая комната (гардеробная)	-	-	-	-	-	-	-
	ОБЩИЕ требования к зоне	-	-	-	-	-	-	-

II Заключение по зоне:

Наименование структурно-функциональной зоны	Состояние доступности* (к пункту 3.4 Акта обследования ОСИ)	Приложение		Рекомендации по адаптации (вид работы)** к пункту 4.1 Акта обследования ОСИ
		№ на плане	№ фото	
Санитарно-гигиеническое помещение	ДПВ	-	6	-

* указывается: ДП-В - доступно полностью всем; ДП-И (К, О, С, Г, У) - доступно полностью ~ избирательно (указать категории инвалидов); ДЧ-В - доступно частично всем; ДЧ-И (К, О, С, Г, У) - моступно частично избирательно (указать категории инвалидов); ДУ - доступно условно, ВИД - недоступно
 **, *указывается один из вариантов: не нуждается; ремонт (текущий, капитальный); индивидуальное решение с ТСР; технические решения невозможны - организация альтернативной формы обслуживания

Комментарий к заключению: ВНД

I Результаты обследования:
1. Территории, прилегающей к зданию (участка)
МБУ «Комплексный центр»

457100, Челябинская область, г. Троицк, ул.им. Братьев Малышевых, д. 37

Наименование объекта, адрес

№ п/п	Наименование функционально-планировочного элемента	Наличие элемента			Выявленные нарушения и замечания		Работало адаптации объектов	
		есть/нет	№ на плане	№ фото	Содержание	Значимо для инвалида (категория)	Содержание	Виды работ
1.1	Вход (входы) на территорию	+	-	4	-	-	-	-
1.2	Путь (пути) движения на территории	+	-	-	-	-	-	-
1.3	Лестница (наружная)	+	-	-	-	-	-	-
1.4	Пандус (наружный)	+	-	6,7,8	-	-	-	-
1.5	Автостоянка и парковка	+	-	12	-	-	-	-
	ОБЩИЕ требования к зоне	-	-	-	-	-	-	-

II Заключение по зоне:

Наименование структурно-функциональной зоны	Состояние доступности* (к пункту 3.4 Акта обследования ОСИ)	Приложение		Рекомендации по адаптации (вид работы)** к пункту 4.1 Акта обследования ОСИ
		№ на плане	№ фото	
Территории, прилегающей к зданию	ДП-В	-	-	Текущий ремонт

*Указывается: ДП-В – доступно полностью всем; ДП-И (К,О,С, Г, У) – доступно полностью избирательно (указать категории инвалидов); ДЧ-В - доступно частично всем; ДЧ-И (К, О, С, Г, У) доступно частично избирательно (указать категории инвалидов); ДУ - доступно условно, ВИД - недоступно ♦♦указывается один из вариантов: не нуждается; ремонт (текущий, капитальный); индивидуальное решение с ТСР; технические решения невозможны - организация альтернативной формы обслуживания

Комментарий к заключению: ДП-В

I Результаты обследования:

2. Входа (входов) в здание

МБ У «Комплексный центр»

4.57100, Челябинская область, г. Троицк, ул. им. Братьев Малышевых, д. 37

Наименование объекта, адрес

№ п/п	Наименование функционально-планировочного элемента	Наличие элемента			Выявленные нарушения и замечания		Работы по адаптации объектов	
		есть/ нет	№ на плане	№ фото	Содержание	Значимо для инвалида (категория)	Содержание	Виды работ
2.1	Лестница (наружная)	+	-	-	-	-	-	-
2.2	Пандус (наружный)	+	-	6,7,8	-	-	-	-
2.3	Входная площадка (перед дверью)	+	-	-	-	-	-	-
2.4	Дверь (входная)	+	-	10	-	-	-	-
2.5	Тамбур	+	-	-	-	-	-	-
	ОБЩИЕ требования к зоне	+	-	-	-	-	-	-

II Заключение по зоне:

Наименование структурно-функциональной зоны	Состояние доступности* (к пункту 3.4 Акта обследования ОСИ)	Приложение		Рекомендации по адаптации (вид работы)** к пункту 4.1 Акта обследования ОСИ
		№ на плане	№ фото	
Вход в здание	ДЧ-В	-	-	Текущий ремонт

* указывается: ДП-В - доступно полностью всем; ДП-И (К, О, С, Г, У) - доступно полностью избирательно (указать категории инвалидов); ДЧ-В - доступно частично всем; ДЧ-И (К, О, С, Г, У) - доступно частично избирательно (указать категории инвалидов); ДУ - доступно условно, ВИД - недоступно

** указывается один из вариантов: не нуждается; ремонт (текущий, капитальный); индивидуальное решение с ТСП; технические решения невозможны - организация альтернативной формы обслуживания

Комментарий к заключению: ДЧ-В

1 Результаты обследования:
б. Системы информации на объекте
МБУ «Комплексный центр»

457100, Челябинская область, г. Троицк., ул. им. Братьев Малышевых, д. 37

Наименование объекта, адрес

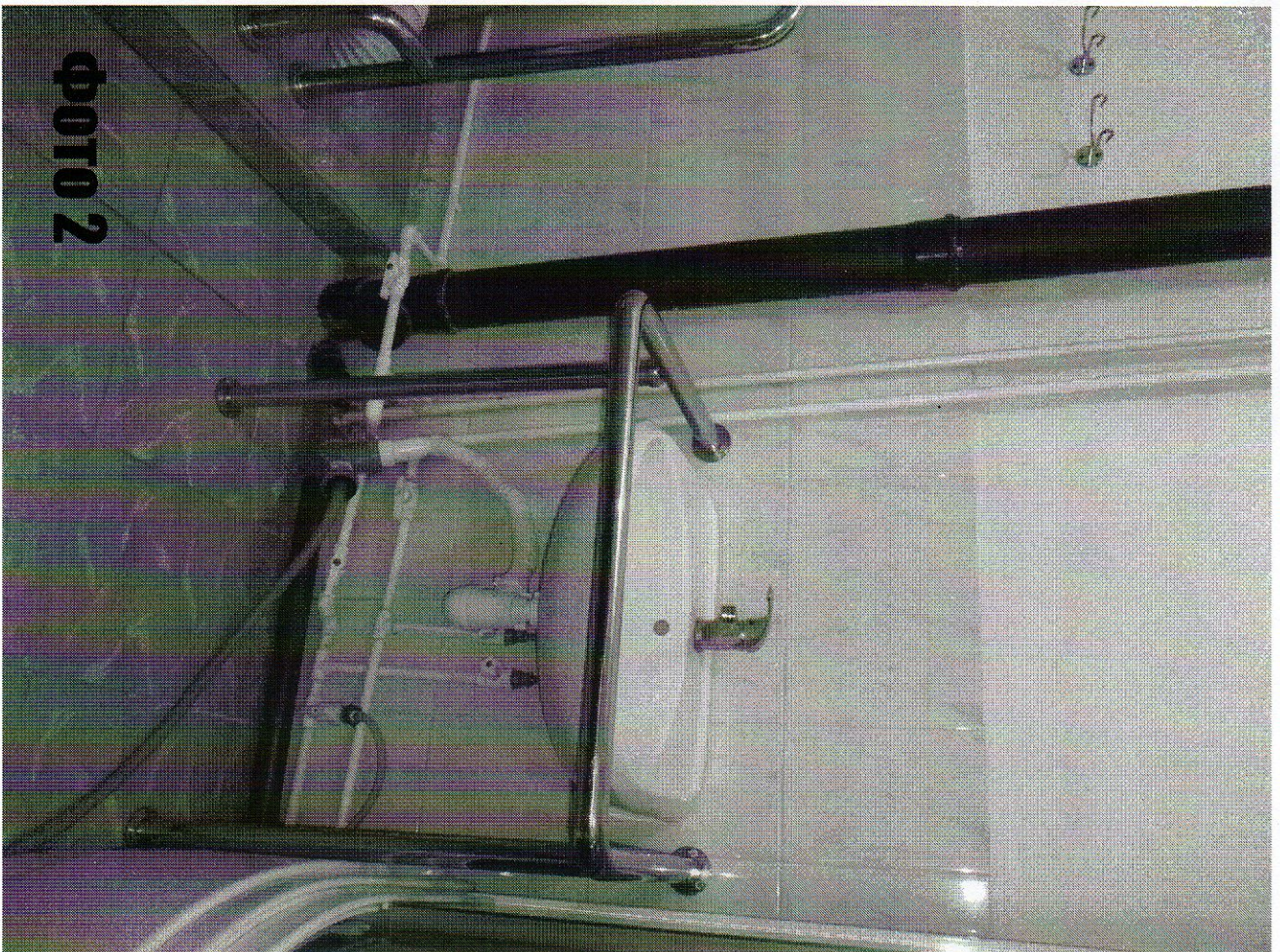
№ п/п	Наименование функционально-планировочного элемента	Наличие элемента			Выявленные нарушения и замечания		Работы по адаптации объектов	
		есть/нет	№ на плане	№ фото	Содержание	Значимо для инвалида (категория)	Содержание	Виды работ
6.1	Визуальные средства	+	-	-	-	-	-	-
6.2	Акустические средства	-	-	-	-	-	-	-
6.3	Тактильные средства	+	-	11	-	-	-	-
	ОБЩИЕ требования к зоне	-	-	-	-	-	-	-

II Заключение по зоне:

Наименование структурно-функциональной зоны	Состояние доступности* (к пункту 3.4 Акта обследования ОСИ)	Приложение		Рекомендации по адаптации (вид работы)** к пункту 4.1 Акта обследования ОСИ
		№ на плане	№ фото	
Системы информации на объекте	ДУ	-	9	индивидуальное решение с ТСР

* указывается: ДП-В - доступно полностью всем; ДП-И (К, О, С, Г, У) - доступно полностью избирательно (указать категории инвалидов); ДЧ-В - доступно частично всем; ДЧ-И (К, О, С, Г, У) - доступно частично избирательно (указать категории инвалидов); ДУ - доступно условно, ВНД - недоступно
**указывается один из вариантов: не нуждается; ремонт (текущий, капитальный); индивидуальное решение с ТСР; технические решения невозможны - организация альтернативной формы обслуживания

Комментарий к заключению: ДУ



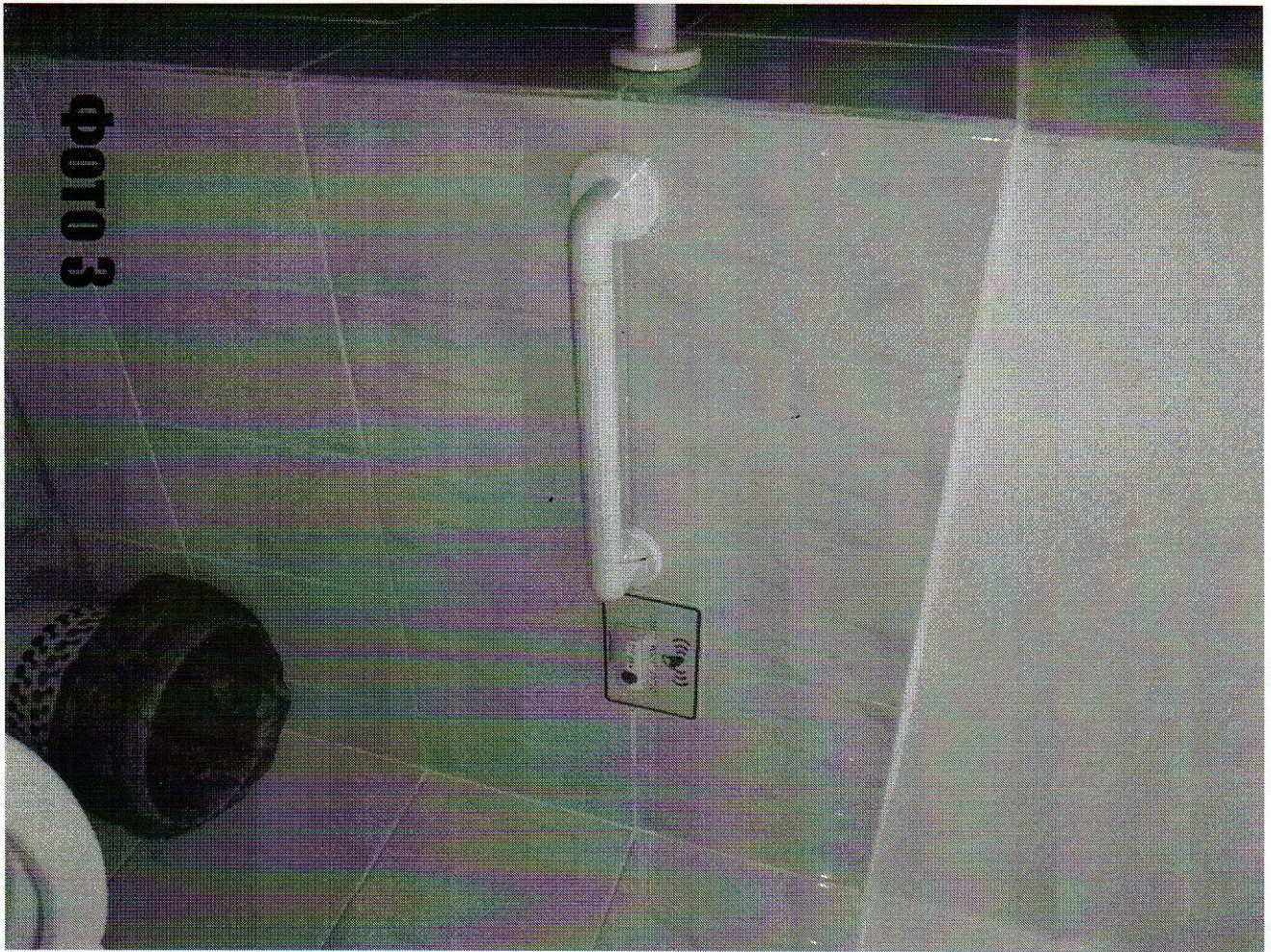


ФОТО 3

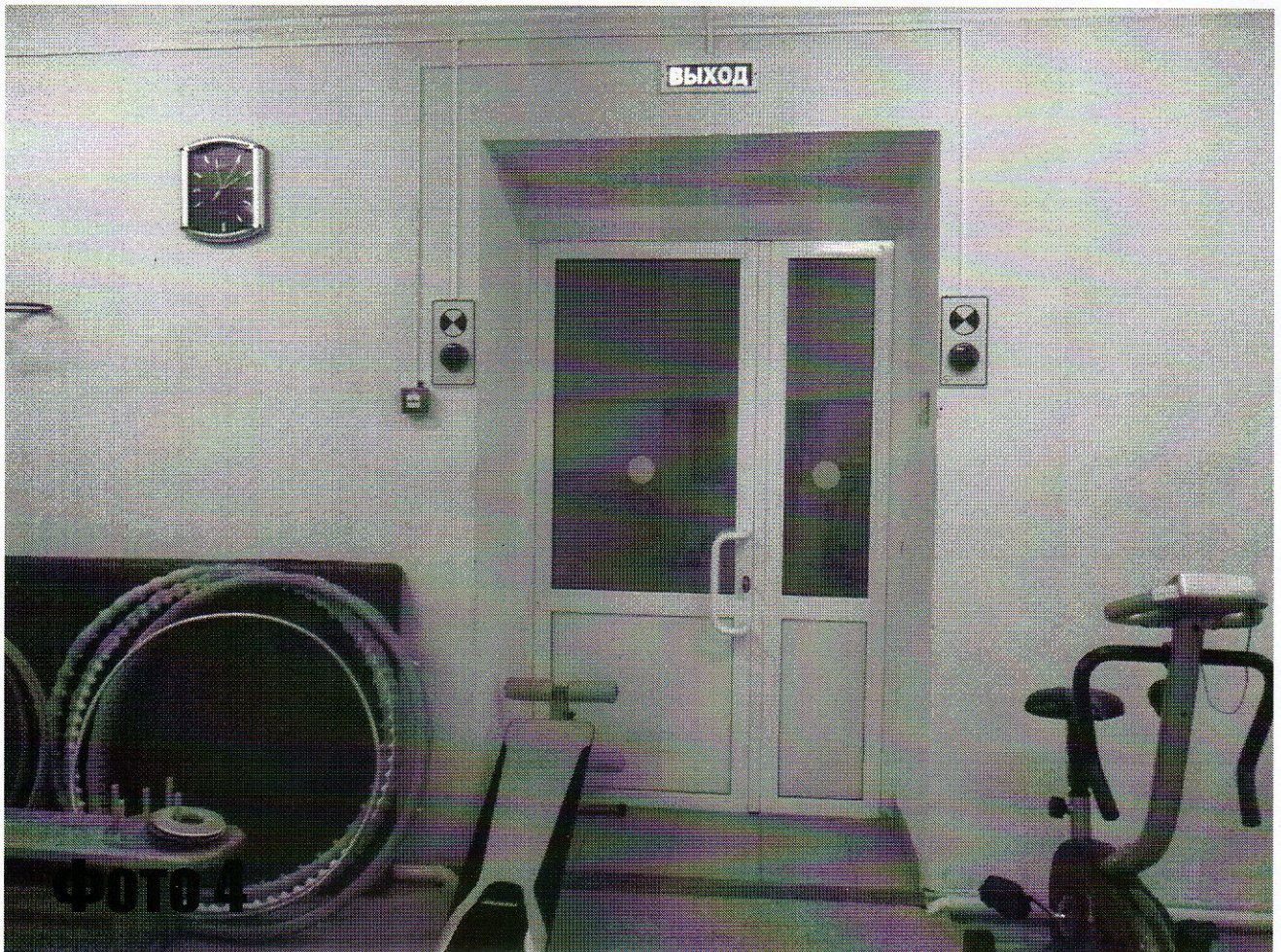


ФОТО 4

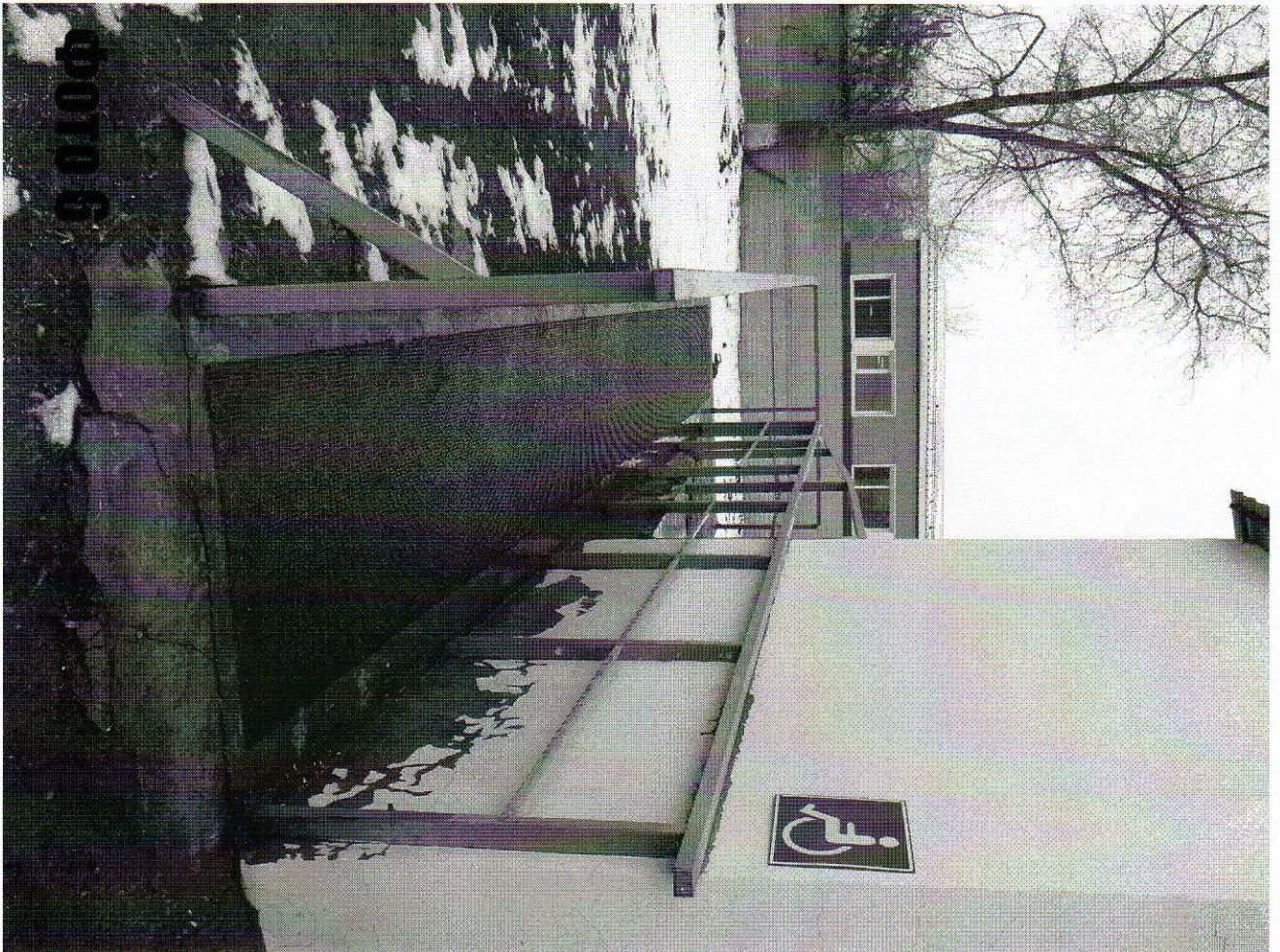


ФОТО 6

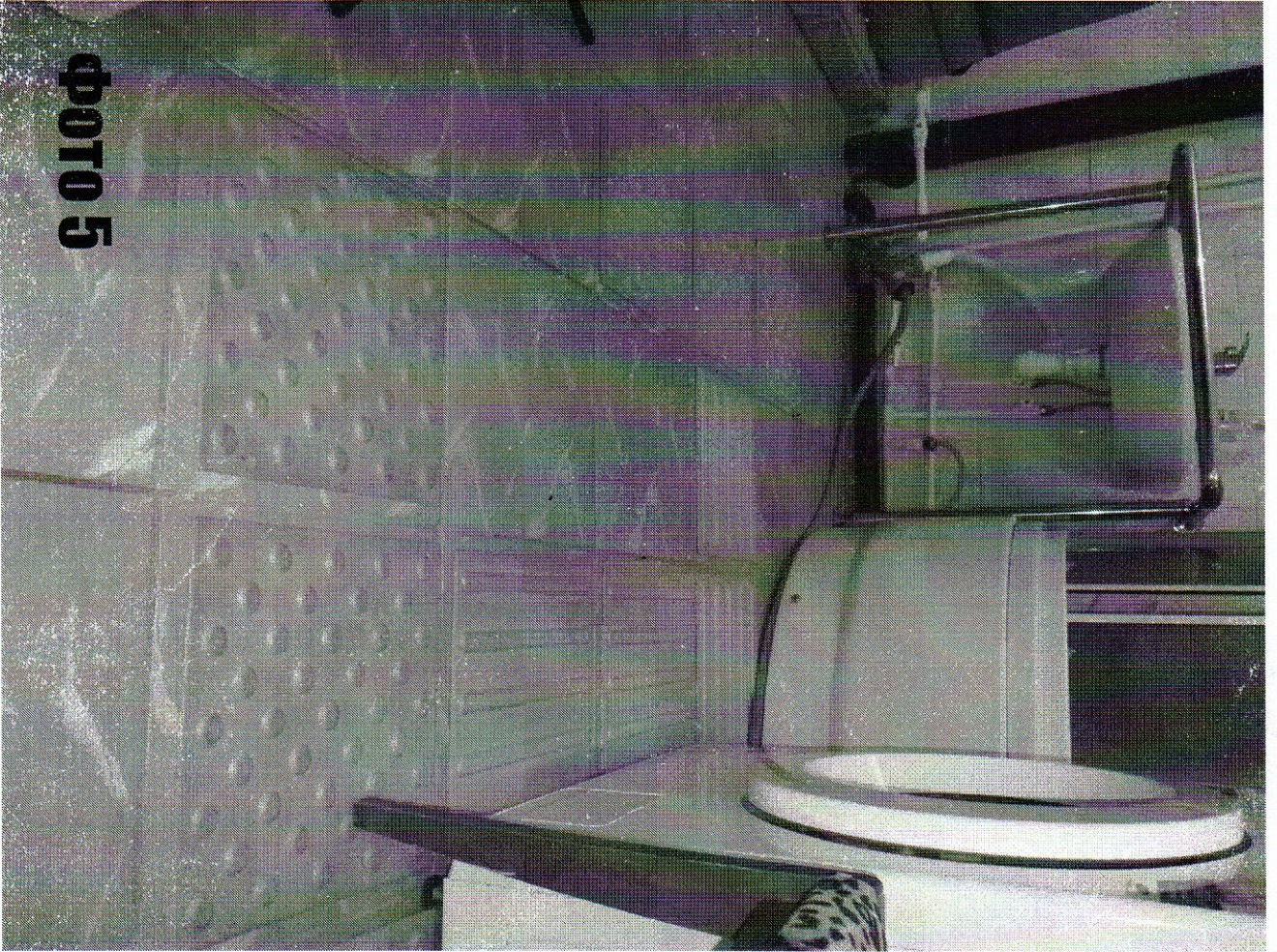


ФОТО 5

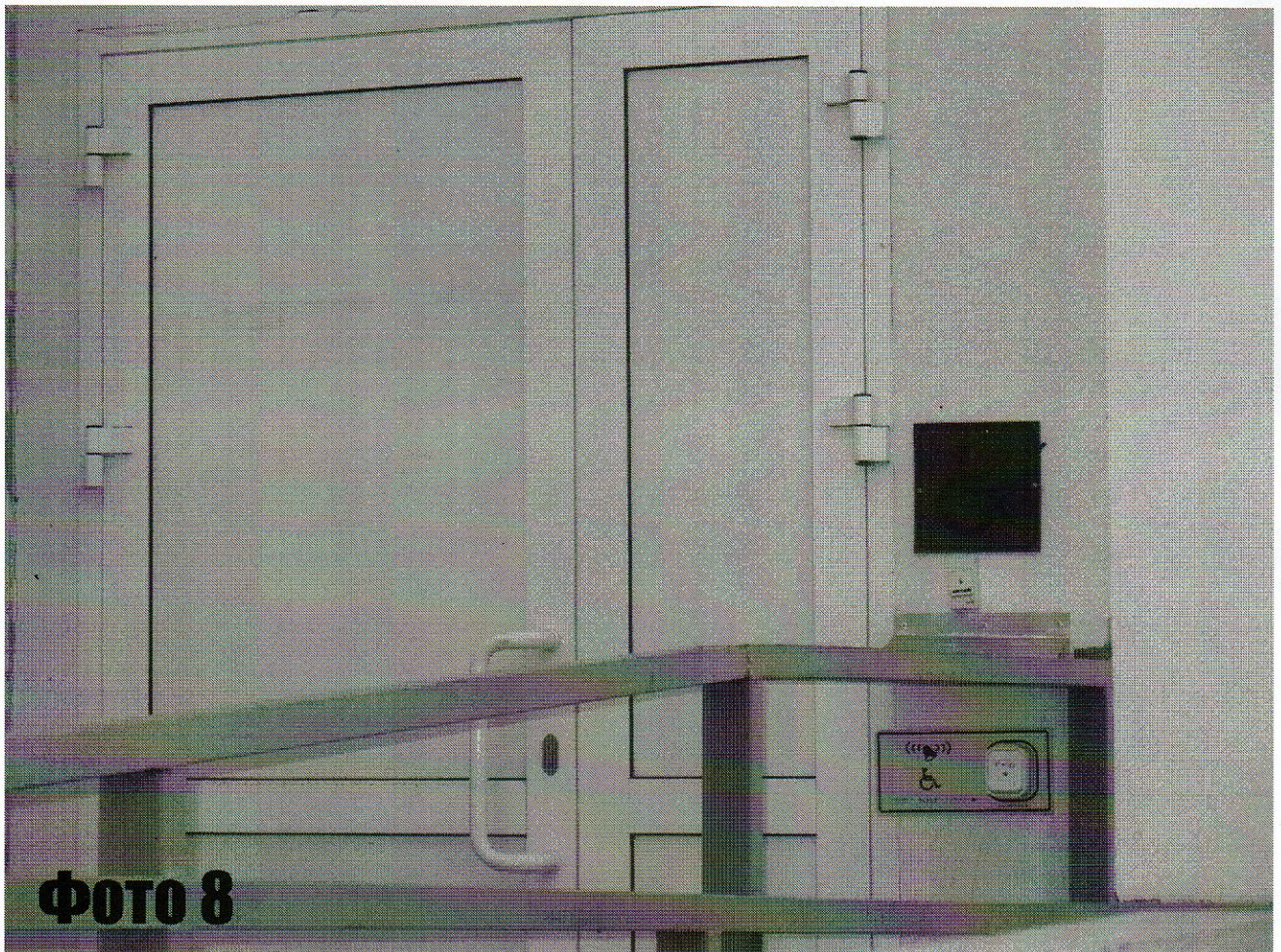
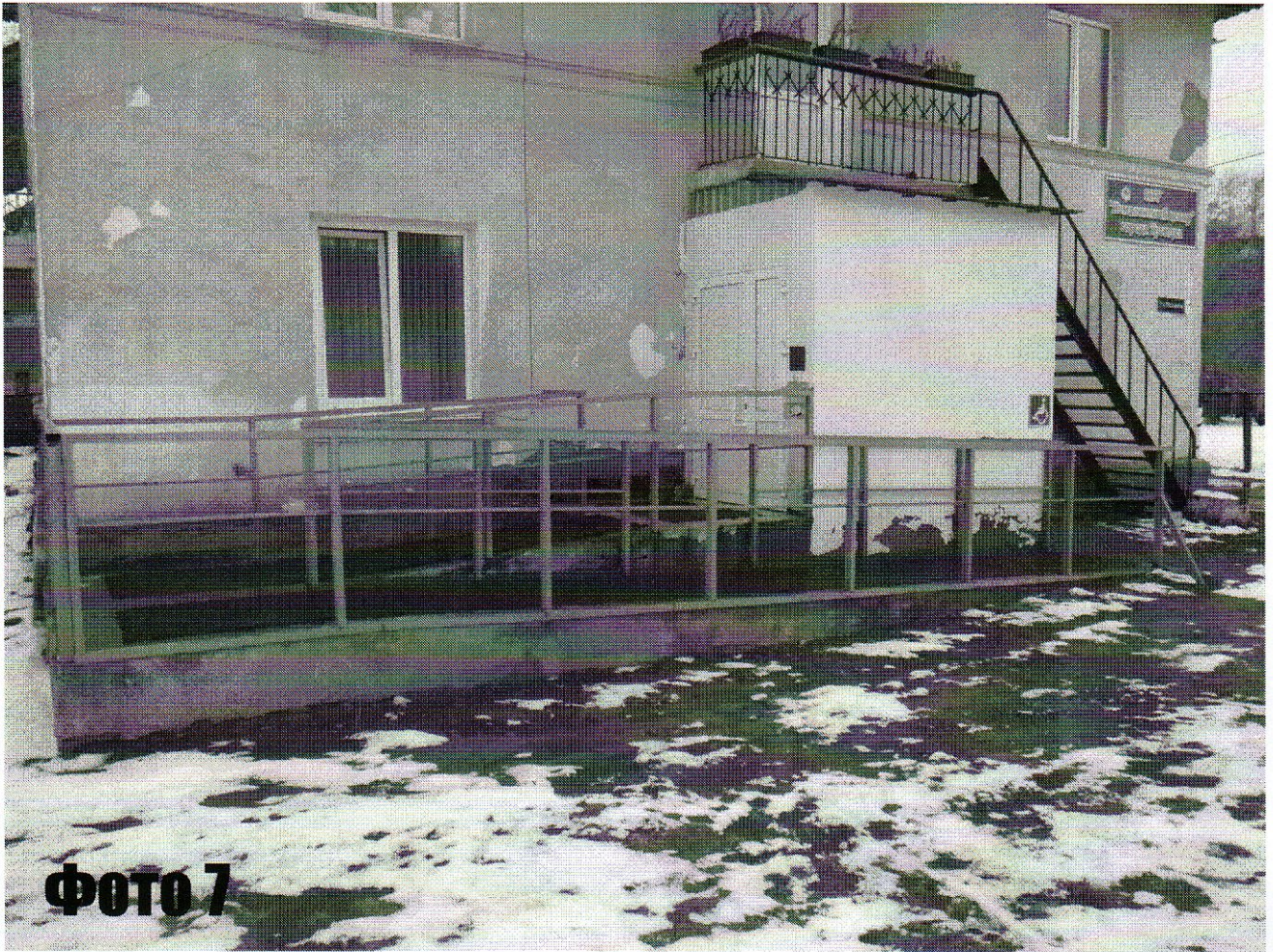




ФОТО 9

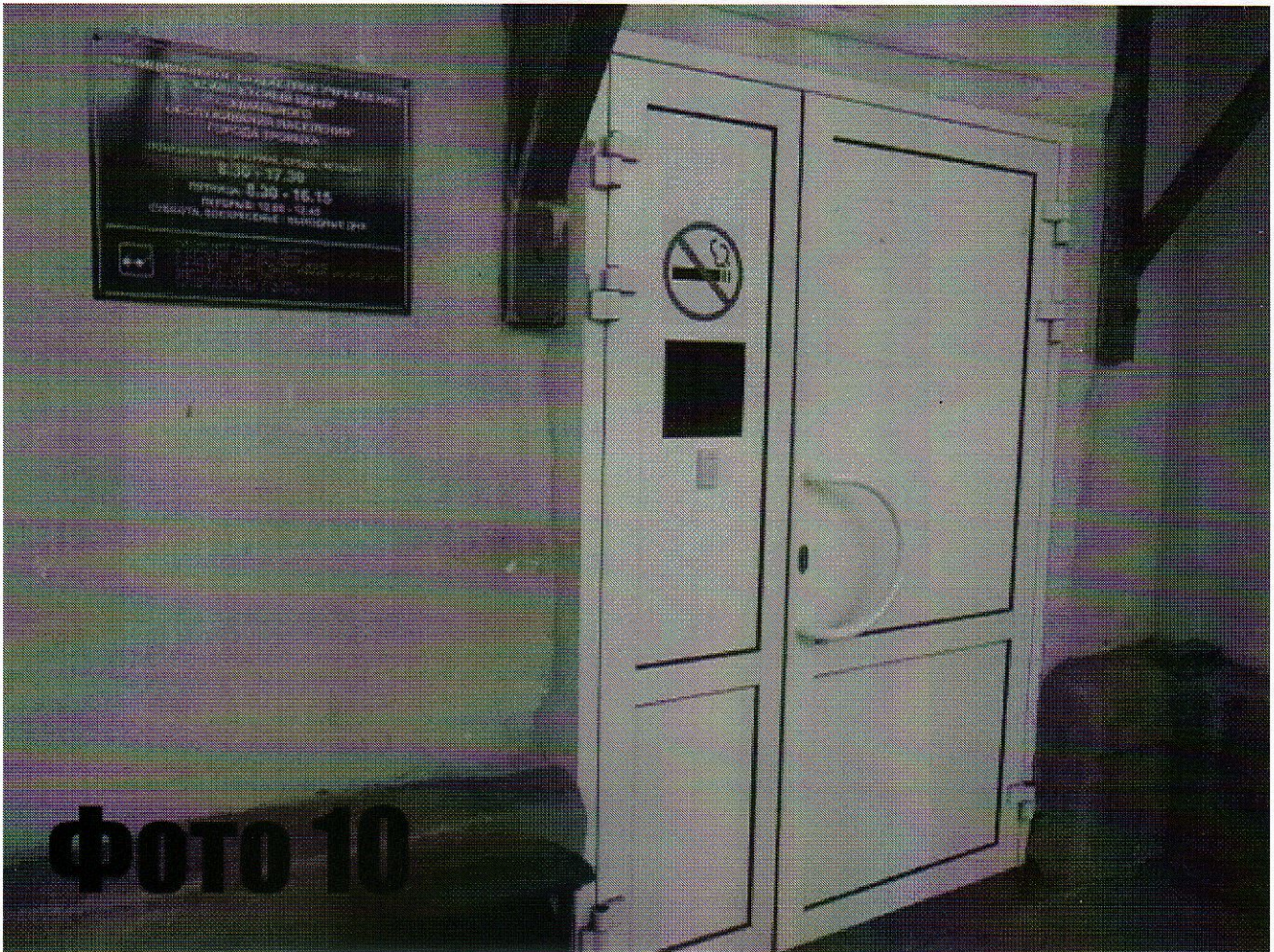


ФОТО 10

МУНИЦИПАЛЬНОЕ БЮДЖЕТНОЕ УЧРЕЖДЕНИЕ
"КОМПЛЕКСНЫЙ ЦЕНТР
СОЦИАЛЬНОГО
ОБСЛУЖИВАНИЯ НАСЕЛЕНИЯ"
ГОРОДА ТРОИЦКА

ПОНЕДЕЛЬНИК, ВТОРНИК, СРЕДА, ЧЕТВЕРГ:
8.30 - 17.30

ПЯТНИЦА: 8.30 - 16.15

ПЕРЕРЫВ: 12.00 - 12.45

СУББОТА, ВОСКРЕСЕНЬЕ : ВЫХОДНЫЕ ДНИ


 Муниципальное бюджетное учреждение
"Комплексный центр социального
обслуживания населения" города Троицка
г. Троицк, ул. Советская, д. 10
Телефон: 371-244-2114, 371-244-2115
E-mail: ktsn@troitsk.ru

ФОТО 11



ФОТО 12